



## Comment se protéger des piqûres ?

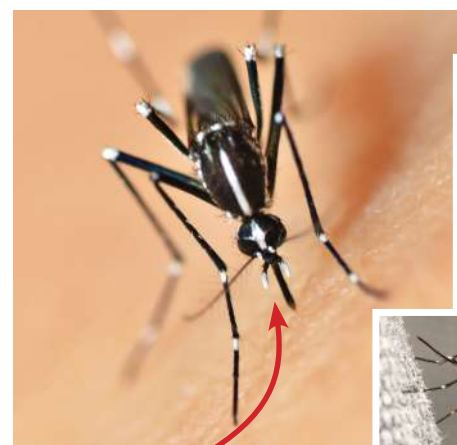
- Appliquer des produits anti-moustiques sur la peau – surtout la journée
- Demander conseil à son médecin ou son pharmacien avant toute utilisation, surtout en ce qui concerne les enfants et les femmes enceintes
- Porter des vêtements couvrants et amples
- Mettre les bébés et les enfants sous une moustiquaire pendant leur sommeil
- Allumer la climatisation ou mettre un ventilateur (les moustiques fuient les endroits frais)
- Utiliser des diffuseurs d'insecticides à l'intérieur et des serpentins à l'extérieur

Angers - Le Mans - Nantes - Tours



## Surveillance du Moustique tigre

*corps rayé de noir et blanc*



*bande blanche sur la tête et le thorax*



*Très petite taille*



*Pattes arrières noires avec des bandes blanches*

# Surveillance du Moustique tigre

- 1. La mise en place d'un réseau de piège pondoir**  
Inovalys a pour mission l'installation et la surveillance d'un réseau de pièges qui permettent de détecter la présence du moustique tigre et son évolution sur le territoire
- 2. L'analyse des signalements des particuliers**  
Inovalys apporte des réponses aux particuliers qui pensent avoir repéré un moustique tigre par un examen attentif de leurs photos transmises sur le site [www.signalement-moustique.anses.fr](http://www.signalement-moustique.anses.fr) afin de vérifier s'il s'agit réellement du moustique tigre

## Ce qu'il faut savoir sur le moustique tigre

- **Espèce** : *Aedes albopictus*, espèce originaire d'Asie du Sud-Est et présente en France depuis 2004.
- **Son nom** : *albopictus* pour les points blancs, moustique tigre pour son agressivité, même en journée.
- **Zone de présence** : habitations (cours, jardins, terrasses, balcons...) et domaine public
- **Implantation** : arrivé en métropole par le Sud, *Aedes albopictus* a colonisé plus de la moitié de la France et continue d'étendre son territoire.

### Les conséquences de sa présence :

Le moustique tigre (*Aedes albopictus*) est un vecteur des virus responsables des maladies de la dengue, du chikungunya et du Zika. Il devient porteur du virus uniquement s'il a piqué au préalable une personne déjà atteinte par une de ces maladies.

## Coopérez !

Vous pensez avoir observé un moustique tigre près de chez vous ?

Signalez-le sur le site : [www.signalement-moustique.anses.fr](http://www.signalement-moustique.anses.fr)

Plus d'infos sur le site de l'Agence Régional de Santé.

## Comment éviter sa prolifération ?



Une fois par semaine, vider soucoupes, vases, seaux...



Remplir les soucoupes des pots de fleurs avec du sable



Enlever des extérieurs les objets abandonnés qui peuvent servir de récipient



Entretien le jardin, ramasser les fruits tombés et les déchets pour limiter l'accumulation d'eau



Vérifier le bon écoulement des eaux de pluie



Couvrir toutes les réserves d'eau