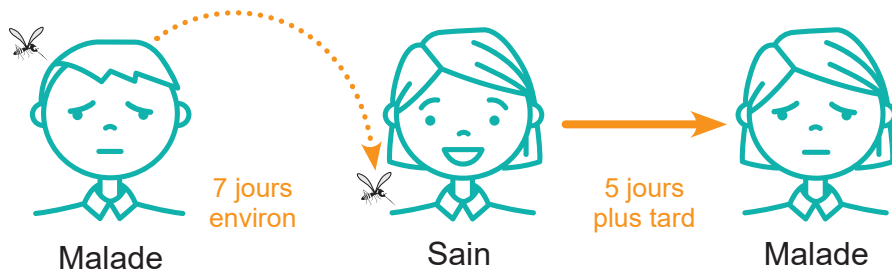


## TRANSMISSION DE LA MALADIE

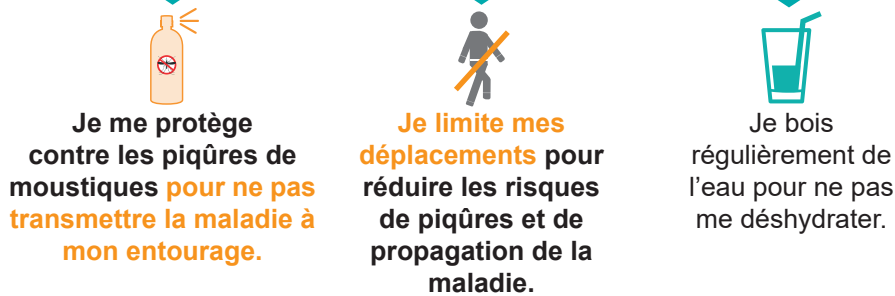


Le moustique tigre (*Aedes albopictus*) est un vecteur des virus responsables des maladies de la dengue, du chikungunya et du Zika. Il transmet la maladie après avoir piqué une personne déjà malade.

## SYMPTÔMES ET ACTIONS



Lorsque je suis malade, le virus est actif dans mon sang pendant 7 jours.



Si je pense avoir vu un moustique tigre près de chez moi, je le signale :

[www.signalement-moustique.anses.fr](http://www.signalement-moustique.anses.fr)

Conception : service communication d'Inovalys - Crédit photo : Dépositphotos et Inovalys

inovalys

Tel : 02 51 85 44 44  
Mail : [contact@inovalys.fr](mailto:contact@inovalys.fr)  
site internet : [www.inovalys.fr](http://www.inovalys.fr)

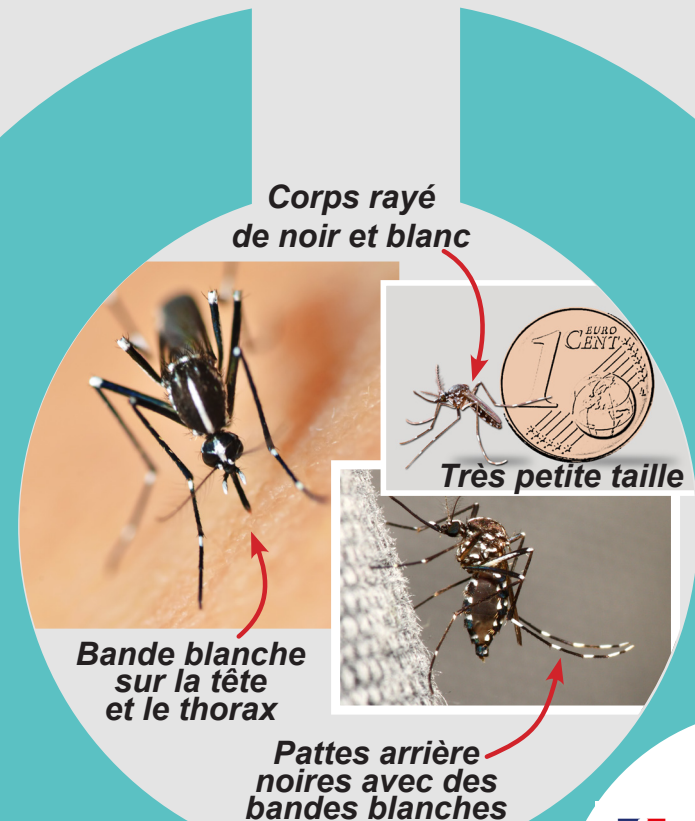
LABORATOIRE  
de l'Environnement et de l'Alimentation de la Vendée

Tel : 02 28 85 79 79  
Mail : [labo@vendee.fr](mailto:labo@vendee.fr)  
site internet : [www.laboratoire.vendee.fr](http://www.laboratoire.vendee.fr)



LE TRI + FACILE  
DEPLIANT  
BAC DE TRI

## SURVEILLANCE DU MOUSTIQUE TIGRE



## CARTE D'IDENTITÉ

**Espèce** : *Aedes albopictus*, du latin *albus* « blanc » et *pingo* « peindre, orner ».

**Surnom** : moustique tigre pour son agressivité.

**Origine** : zones tropicales d'Asie du sud-est.

**Colonisation** : arrivé en métropole en 2004 dans le sud, il a colonisé une grande partie du territoire qui continue de s'étendre.

**Lieu de vie** : habitations (cours, jardins, terrasses, balcons...) et domaine public.

**Rayon d'action** : environ 150 mètres autour de son lieu d'émergence.

**Période d'activité** : diurne.

## SURVEILLANCE DU MOUSTIQUE TIGRE EN PAYS DE LA LOIRE

La surveillance du moustique tigre en Pays de la Loire par Inovalys et le LEAV s'organise par 3 moyens :

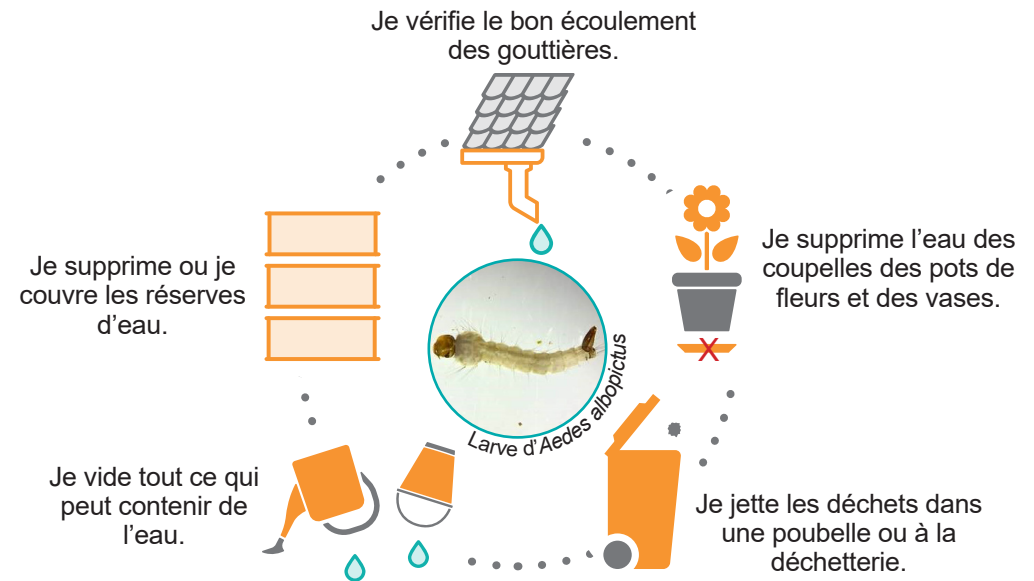


- 1. Surveillance active :** la mise en place d'un réseau de pièges pondoirs pour détecter la présence du moustique tigre et suivre son évolution sur le territoire.
- 2. Surveillance passive :** l'analyse de signalement des particuliers
- 3.** L'investigation autour des cas d'arboviroses (dengue, chikungunya, Zika)

Une enquête entomologique peut être réalisée en cas de piège pondoir ou de signalement positif.

## COMMENT ÉVITER SA PROLIFÉRATION

Je supprime tous les lieux de ponte des moustiques autour de moi.



## PROTECTION CONTRE LES PIQÛRES

Contre le virus transmis par le moustique tigre, il n'existe pas de traitement. Le meilleur remède, c'est de m'en protéger.



\*Pour plus d'informations, demander conseil au pharmacien ou au médecin notamment pour les enfants et femmes enceintes.